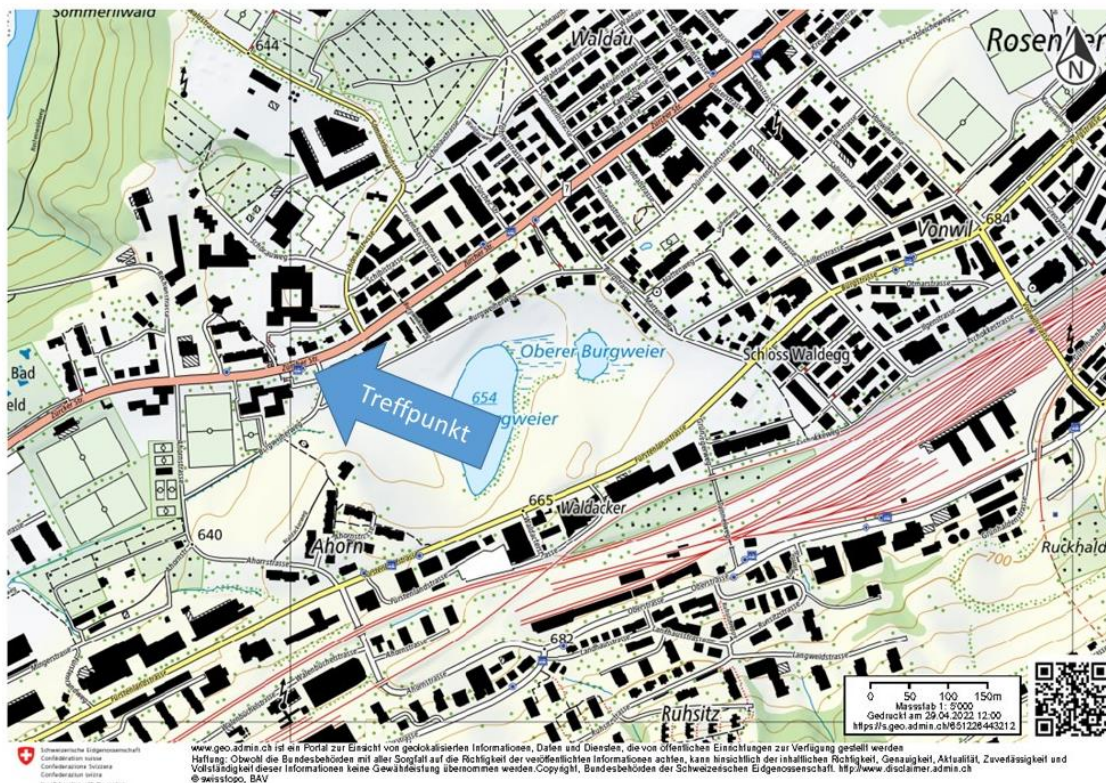


Matinée am Samstag, 11. Juni 2022

Rundgang im Gebiet Waldacker/Tröckneturm

- Zeit** 10 Uhr oder 11 Uhr
- Treffpunkt** Parkplatz Schulhaus Schönenwegen, Zürcher Strasse 99 / Waldackerweg
- Anreise** Bitte nutzen Sie zur Anfahrt den öffentlichen Verkehr, Bushaltestelle Schönenwegen. Es stehen vor Ort keine Parkplätze zur Verfügung. Parkplätze finden sich beim Schwimmbad Lerchenfeld.
- Programm** In einem rund 50minütigen Rundgang zeigen wir Ihnen die neue Überbauung und erläutern Ihnen die geplante Entwicklung im angrenzenden Areal sowie das geplante Wasserbauprojekt. Sie erhalten zudem Gelegenheit, einen Blick in den historischen Tröckneturm zu werfen. Nähere Informationen finden Sie auf der nächsten Seite. Im Anschluss offerieren wir Ihnen einen Imbiss mit Bratwurst und Bürlì. Die Führung wird zweimal durchgeführt, um 10.00 Uhr und 11.00 Uhr.
- Anmeldung** Eine Anmeldung ist zwingend erforderlich. Melden Sie sich über die elektronische Plattform an: <https://xoyondo.com/u/ortsbuenger>
Für jede teilnehmende Person ist ein Eintrag erforderlich.

Bitte melden Sie sich wieder ab, wenn Sie am Anlass doch nicht teilnehmen können (Telefon 071 228 85 85), damit Ihr Platz wieder freigegeben werden kann.



Ortsbürgergemeinde St.Gallen
Stadthaus | Gallusstrasse 14
9001 St.Gallen
www.ortsbuenger.ch

Informationen zum Programm

Die **Überbauung Waldacker** im Westen der Stadt wurde im Frühjahr 2022 in modularer Holzbauweise fertiggestellt. Die Qualität der entstandenen Gebäude und Wohnungen überzeugt. Bereits vor Bauabschluss konnte die Baurechtsnehmerin Previs Vorsorge alle 110 Wohnungen vermieten. Es handelt sich schweizweit um die erste Wohnüberbauung, welche mit der höchsten Zertifizierungsstufe "Platin" des Standards Nachhaltig Bauen Schweiz SNBS Hochbau ausgezeichnet wurde. Die Mieterinnen und Mieter profitieren von den modernen und nachhaltigen Wohnungen an attraktiver Lage. Beim Rundgang erfahren Sie, was die Überbauung auszeichnet.

Im **Areal Waldacker** besitzt die Ortsbürgergemeinde weitere Parzellen mit Entwicklungspotential. Die Entwicklung ist anspruchsvoll, weil in diesem Bereich zahlreiche Anliegen wie Innenentwicklung, Hochwasserschutz, Rad- und Fussweg und Familiengärten aufeinandertreffen. Wir zeigen Ihnen vor Ort, welches die Herausforderungen sind.

Angrenzend an das Waldackerareal befinden sich der **Tröckneturm** und der neue Burgweiherpark. Der Tröckneturm ist ein markanter Bau aus der Blütezeit der sanktgallischen Textilindustrie. Darin findet sich eine kleine Ausstellung zur Geschichte der Stadt St.Gallen und zur Geschichte der wichtigsten Zweige der Sanktgaller Textilindustrie. Besichtigen Sie den Turm individuell, eine Fachperson aus dem Stadtarchiv der Ortsbürgergemeinde beantwortet Ihnen vor Ort Ihre Fragen.